

# Clinpro™ XT Varnish

Стоматологический материал с выделением фтора  
для длительной защиты зубов



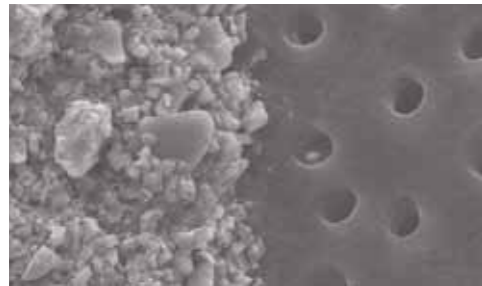
Быстрое снятие  
чувствительности,  
длительная защита зубов

**3M** ESPE

# Clinpro™ XT Varnish

## Стоматологический материал с выделением фтора для длительной защиты зубов

### Clinpro™ XT Varnish запечатывает и защищает дентинные каналцы



Увеличенное в 3000 раз изображение открытых дентинных каналцев (справа) и ситуация после применения Clinpro™ XT Varnish (слева)



Поперечный срез зуба: Clinpro™ XT Varnish нанесенный на дентин при 1000-кратном увеличении – видны тяжи смолы, проникшие в дентинные каналцы



Clinpro™ XT Varnish практически незаметен при нанесении на пришеечные участки зуба

Clinpro™ XT Varnish – светоотверждаемый гибридный стеклоиономерный материал пролонгированного действия, применяющийся при наличии явлений гиперчувствительности дентина, образующий плотный защитный слой.

- Защищает оголенные пришеечные участки зуба, особенно после удаления зубного камня и полировки поверхности корня зуба
- Обеспечивает пролонгированную защиту – до 6 месяцев
- Выделяет фториды, кальций и фосфаты
- Обладает возможностью к «перезарядке», т.е. способностью аккумулировать фтор из применяемых пациентом фторсодержащих средств гигиены полости рта
- Толерантный к влаге: не требует предварительного просушивания или обработки поверхности зуба
- Не требует использования раббердама
- Создает на поверхности плотный защитный слой, защищает поверхность от деминерализации и действия кислот

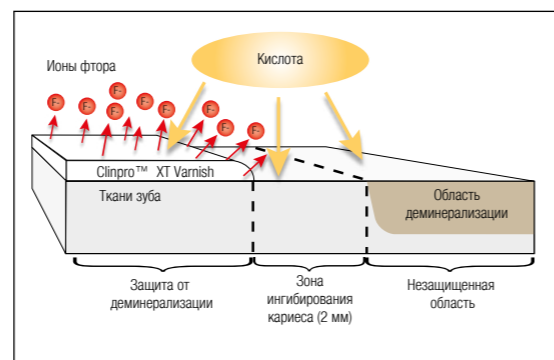
### Clinpro™ XT Varnish снижает проницаемость дентина на 88%<sup>1</sup>

Clinpro™ XT Varnish создает защитный слой на открытых участках дентина, проникает и запечатывает дентинные каналцы. Лабораторные исследования показали, что материал снижает проницаемость дентина на 88%.

### Clinpro™ XT Varnish защищает поверхность зуба от проникновения кислот

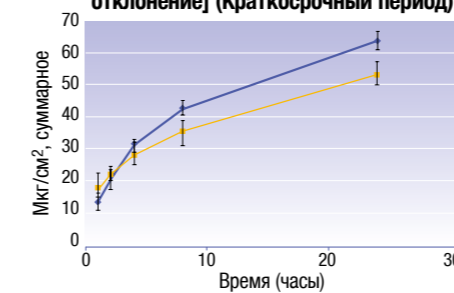
Исследование In vitro, проведенное с использованием Clinpro™ XT Varnish показало, что данный материал:

- Создает барьер, противостоящий деминерализации и проникновению кислот<sup>2</sup>
- Обеспечивает защиту, как под нанесенным материалом, так и вокруг него<sup>2</sup>
- Восстанавливает деминерализованную эмаль, прилежащую к материалу<sup>3</sup>



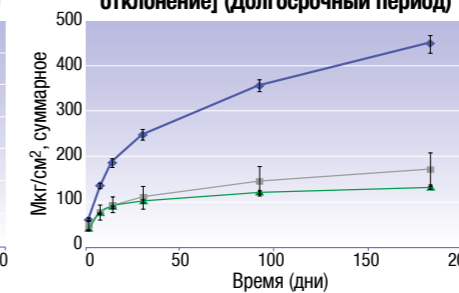
# Мгновенный результат

Суммарное выделение фтора [Среднее значение +/- стандартное отклонение] (Краткосрочный период)



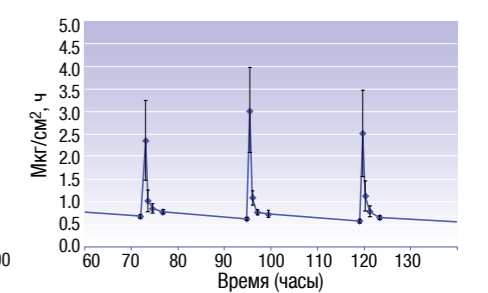
Исследования In vitro показали, что Clinpro™ XT Varnish в первые 24 часа после нанесения выделяет больше фтора, чем традиционный фторлак

Суммарное выделение фтора [Среднее значение +/- стандартное отклонение] (Долгосрочный период)



Исследования In vitro показали, что Clinpro™ XT Varnish выделяет больше фтора в течение 6 месяцев после нанесения, чем другие материалы

Перезарядка и высвобождение фтора



Исследования In vitro показали, что Clinpro™ XT Varnish обладает эффектом «перезарядки», т.е. способностью аккумулировать фтор из применяемых пациентом фторсодержащих средств гигиены полости рта

Источник: внутренние данные компании 3M

## Clinpro™ XT Varnish содержит фтор и обладает эффектом «перезарядки», т.е. способностью аккумулировать фтор из применяемых фторсодержащих средств гигиены полости рта

Clinpro™ XT Varnish – светоотверждаемый гибридный стеклоиономерный материал, выделяющий фториды, кальций и фосфаты. Это качество выделяет его среди других продуктов в данной категории. В первые 24 часа после нанесения Clinpro™ XT Varnish выделяет больше фтора, чем традиционные фторлаки. Помимо этого, Clinpro™ XT Varnish «подзаряжается» каждый раз, когда пациент чистит зубы пастой, содержащей фтор. Зубы Ваших пациентов защищает не только физический барьер, но также продолжительное выделение фтора.

### Комплексное решение – наше преимущество

Существующие на рынке материалы для снижения гиперчувствительности обладают многими свойствами, но ни один из них не сочетает в себе все преимущества Clinpro™ XT Varnish.

	Моментальное снижение чувствительности	Долгосрочность покрытия	Толерантность к влаге	Выделение фтора	Выделение кальция
Clinpro™ XT Varnish	✓	✓	✓	✓	✓
Десенсиайзеры на основе глютеральдегидов (Gluma™, Calm-ite)	✓	✓			
Десенсиайзеры на основе смолы (Seal & Protect™)	✓	✓			
Обычные фторсодержащие лаки (Duraphat®)	✓		✓	✓	

1. Rusin et al., Dentin Permeability of a New Protective Coating Material. J. Dent. Res. 87 (Spec Iss A): #1041, 2008.  
2. Rusin et al., Demineralization Protection of a New Protective Coating. J. Dent. Res. 87 (Spec Iss B): #627, 2008.  
3. Внутренние данные 3M ESPE



# Продолжительная защита

# Материал с выделением фтора для длительной защиты зубов Clinpro™ XT Varnish прост в применении и не требует использования коффердама

## Инструкция по использованию:



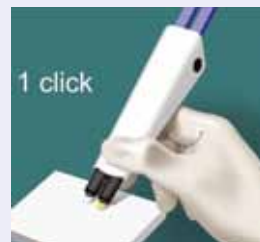
1. Очистите поверхность зуба



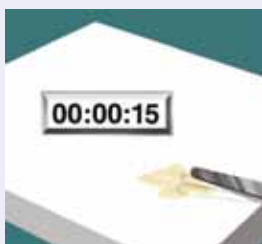
2. Промойте поверхность водой



3. Удалите остатки воды



4. Выдавите необходимое количество Clinpro™ XT Varnish на блокнот



5. Замешивайте материал 15 секунд (рабочее время 2,5 минуты)



6. Нанесите тонкий слой Clinpro™ XT Varnish на поверхность зуба



7. Светополимеризуйте 20 сек



8. Протрите поверхность влажным ватным аппликатором

## Clinpro™ XT Varnish



Артикул	Описание
12148	Дозирующая система Clicker™ (10 г) блокнот для замешивания

## 3M ESPE

**3M Россия**  
Материалы для стоматологии  
Центральный офис  
и Технологический Центр  
121614, Москва, ул. Крылатская, д. 17, стр. 3  
Бизнес-парк «Крылатские Холмы»  
Тел.: +7 (495) 784 7474 (многоканальный)  
Тел.: +7 (495) 784 7479 (call-центр)  
Факс: +7 (495) 784 7475  
www.3mespe.ru

**Клиентский центр**  
192029, Россия, Санкт-Петербург  
пр. Обуховской обороны, 70  
корп. 2, лит. А  
Бизнес-Центр «Фидель»  
Тел.: +7 (812) 33 66 222  
Факс: +7 (812) 33 66 444

**Клиентский центр**  
620142, Екатеринбург  
ул. Большакова, д. 70  
Бизнес-центр «Корин», эт. 6  
Тел.: +7 (343) 310 14 30  
Факс: +7 (343) 310 14 29

3M, ESPE, Clinpro являются зарегистрированными товарными знаками 3M или 3M Deutschland GmbH. © 3M 2013. Все права защищены.