

Admira®

**СВЕТОТВЕРЖДАЕМЫЙ ПЛОМБИРОВОЧНЫЙ
МАТЕРИАЛ НА ОСНОВЕ ORMOCER®ОВ**



ПЛОМБИРОВОЧНАЯ ORMOCER®-СИСТЕМА

Пломбировочная система Адмира – это результат успешной научной разработки ормокером, проведенной фирмой VOCO совместно с Фраунхофским институтом силикатных исследований г. Вюрцбург (Ормокер = Органически Модифицированная Керамика). Адмира – это первый в мире ормокерсодержащий пломбировочный материал, который занимает прочное положение в современной реставрационной терапии. Благодаря его комбинации с текучим материалом Адмира Флоу, а также в сочетании с Адмира Бонд теперь могут быть выполнены любые виды реставраций.

Ormocere®

Ормокеры состоят из больших, уже преполимеризованных молекул неорганической матрицы. Это означает, что благодаря такому переплетению и химической структуре молекул ормокеры еще раз доказывают намного более высокую биосовместимость в сравнении с традиционными композитами. Кроме того, после соединения молекул ормокера Адмира обладает особенно низкой полимеризационной усадкой (1,97 об.-%). Ормокеры обеспечивают особенно высокое качество и стабильность цвета, что гарантирует долговечную эстетику и стабильность реставраций, а следовательно, - довольство пациентов.

Клинические исследования

Долговечность и качество реставраций, выполненных из Адмира, были доказаны многочисленными исследованиями. В исследовании университета г. Болонья на протяжении трех лет изучали 100 поставленных пломб. Все пломбы были оценены как «интактные и преимущественно клинически безупречные».¹ Двухлетнее исследование университета г. Лейпциг подтвердило 100% ретенцию пломб I и II класса, выполненных из Адмира.² В исследовании университета г. Вюрцбург проводилось изучение пломб из Адмира II класса большой протяженности. Через два года из 83 поставленных пломб были обнаружены два случая неудачного лечения, что составляет частоту успеха около 97%.³ Еще одно исследование проводилось в университете г. Стамбул, где во всех обследованных зубах с реставрациями по V классу также были получены результаты с отсутствием вторичного кариеса в более чем 91% случаев.⁴ Таким образом, представленные in-vivo-исследования подтверждают, что Адмира отлично подходит для долговечной и эстетичной реставрации моляров и премоляров.

¹ Dondi Dall'Orologio et al; Università Bologna, 2005, IADR 2005 Baltimore, USA, Abstract # 0582.

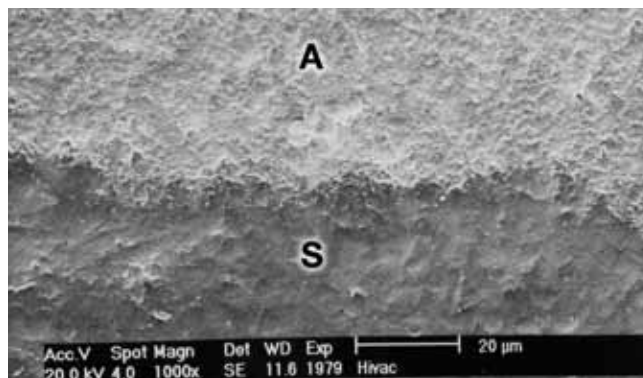
² Merte et al. Universität Leipzig, 2004, data on file, VOCO GmbH.

³ Denner, Orth, Klaißer und Hugo, Universität Würzburg, Jahrestagung DGZ 2004, Wuppertal, Vortrag # 49

⁴ Koray et al. Universität Istanbul, 2004, data on file, VOCO GmbH

⁵ Klimm et al. Schweizer Monatsschr Zahnmed. 2004; 114(2):104-14.

В микроморфологическом исследовании университета г. Дрезден было установлено, что переход пломбы из Адмира в эмаль зуба является плавным и бесшовным.⁵



REM-снимок: бесшовный переход пломбы из Адмира (A) в эмаль (S) наглядно демонстрирует хорошее сцепление Адмира/Адмира Бонд с твердыми тканями зуба и подтверждает хорошие результаты исследований in-vivo.

Admira® – превосходная эстетика

Адмира не только очень хорошо полируется, но и впечатляет своей естественной эстетикой. Два последующих сравнения «до-после» демонстрируют реставрации, оптимально выполненные материалом Адмира.



Источник: Ю. Манхарт, 2001

Admira® Flow

ТЕКУЧИЙ КОМПОЗИТ

С созданием Адмира Флоу VOCO предлагает текучий светоотверждаемый пломбировочный материал на основе ормокоеров, выделяющийся хорошей текучестью и высокой эластичностью. Материал является очень тиксотропным, т.е. он текуч при аппликации и работе с ним, но сохраняет свою стабильность в состоянии покоя. Благодаря своей эластичности материал Адмира Флоу особенно хорошо зарекомендовал себя в сочетании с Адмира Бонд как «стрессабсорбирующий» подкладочный материал. В качестве других преимуществ Адмира Флоу можно выделить экономящее время использование и превосходные смачивающие характеристики.

Текучий материал точно также обладает отличной биосовместимостью и низкой усадкой, как и штопфируемый вариант Адмира. Теперь эстетические реставрации можно выполнять быстро и просто путем комбинации обоих материалов, поскольку Адмира Флоу имеет очень

хорошую прозрачность, а также абсолютно точное соответствие оттенков с материалом Адмира.

Показания к Admira® Flow

Пломбирование в технике минимально инвазивного препарирования

Пломбирование маленьких полостей

Расширенная герметизация фиссур

Изоляция/устранение поднутрений

Изолирующие прокладки и/или создание амортизирующего слоя в полостях (CBF-техника, лайнинг-техника)

Пломбирование полостей III – V классов

Починка пломб и облицовок

Фиксация полупрозрачных конструкций (напр., керамических коронок, виниров)

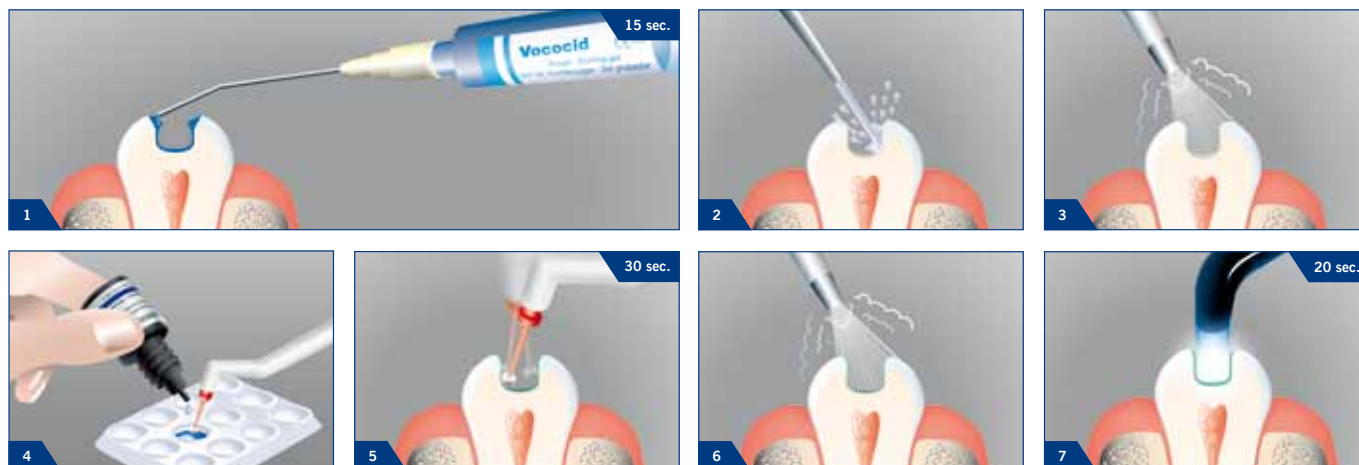
Admira® Bond

НАДЕЖНАЯ ФИКСАЦИЯ

Универсальный, светоотверждаемый эмалево-дентинный бонд также основан на научно-исследовательской разработке ормокоеров. Стабильное и прочное сцепление пломбировочного материала с твердыми тканями зуба является очень важным для получения реставрации без образования краевой щели.

Адмира Бонд, в свою очередь, помогает реализовать такую желательную фиксацию. Однокомпонентная адгезивная система Адмира Бонд применяется особенно просто и быстро, а также обладает высокой биосовместимостью (как Адмира и Адмира Флоу).

ПРИМЕНЕНИЕ



Admira®

СВЕТОТВЕРЖДАЕМЫЙ ПЛОМБИРОВОЧНЫЙ МАТЕРИАЛ НА ОСНОВЕ ORMOCER®OB

Показания

- Пломбирование полостей I – V классов
- Восстановление травматически поврежденных фронтальных зубов
- Облицовка измененных в цвете фронтальных зубов
- Коррекция формы и цвета для улучшения эстетики
- Соединение, шинирование подвижных зубов
- Починка фасеток
- Создание культи зуба
- Непрямые inlays

Формы выпуска

Admira®

REF 2420 Комплект: 7 шприцов по 4 г (A2, A3, A3.5, B2, B3, C2, OA2), 5 мл геля Вокоцид, 4 мл Адмира Бонд, система расцветки, принадлежности

REF 2431 Трисет: 3 шприца по 4 г (A2, A3, A3.5), 5 мл геля Вокоцид, 4 мл Адмира Бонд, система расцветки, принадлежности

Дозировочные шприцы по 4 г		25 капсул Капс по 0,25 г	
REF 2421 A1	REF 2430 OA2	REF 2451 A1	
REF 2422 A2	REF 2437 BL	REF 2452 A2	
REF 2423 A3	REF 2429 I	REF 2453 A3	
REF 2424 A3.5		REF 2454 A3.5	
REF 2425 A4		REF 2458 A4	
REF 2426 B2		REF 2455 B2	
REF 2427 B3		REF 2456 B3	
REF 2428 C2		REF 2457 C2	

Преимущества материала

- Превосходная биосовместимость
- Отличная эстетика
- Прошел проверку в течение многих лет
- Не липнет, моделируется, хорошая краевая адаптация
- Низкая усадка в сравнении с традиционными композитами
- Характеристики температурного расширения, подобные таковым у тканей зуба
- Очень хорошее сцепление с дентином и эмалью благодаря Адмира Бонд
- Устойчивость к абразии и стабильность цвета
- Идеально подходит для пломб всех классов

Admira® Flow

REF 2481 Трисет: 3 шприца по 1,8 г (A2, A3, A3.5), 5 мл геля Вокоцид, 4 мл Адмира Бонд, система расцветки, принадлежности

2 шприца по 1,8 г		25 капсул Капс по 0,25 г	
REF 2486 A1		REF 2491 A1	
REF 2482 A2		REF 2492 A2	
REF 2483 A3		REF 2493 A3	
REF 2484 A3.5		REF 2494 A3.5	

Admira® Bond

REF 2432 Дозировочные шприцы по 4 г



VOCO GmbH
Anton-Flettner-Straße 1-3
27472 Cuxhaven
Германия

Tel.: +49 (0) 4721-719-0
Fax: +49 (0) 4721-719-140

info@voco.com
www.voco.com

Представлено:

